

DE



Elektrifizierung

Alle Produkte

Stand 02/2019

WINI MEIN BÜRO.

Elektrifizierung Kabelmanagement



Elektrifizierung | Kabelmanagement

1. Kabeldurchlass.....	3
1.1 Kabeldurchlass Plattenhinterkante	3
1.2 Nicht elektrifizierter Kabeldurchlass	4
1.3 Elektrifizierter Kabeldurchlass.....	5
2. Netbox	5
2.1 Einbaubox Solo.....	5
2.2 Einbaubox	7
2.3 Auftischbox.....	8
3. Kabelführung.....	9
4. Kabelklappe	11

Elektrifizierung Kabelmanagement

1. Kabeldurchlass

1.1 Kabeldurchlass Plattenhinterkante



Bürste an Plattenhinterkante

wahlweise mit/ohne Funktionsschiene
Ideal bei Hintertischwand oder Vorwandstellung

Elektrifizierung ist durch die Bürste über die komplette Tischbreite möglich.

Farbe: Silber eloxiert (E3)
Verfügbar für: WINEA PRO, WINEA ECO, WINEA FLOW



Ausschnitt an Plattenhinterkante

angepasst an Plattenbreite

Verfügbar für: TWISTER, WINEA PRO, WINEA ECO, WINEA FLOW

Elektrifizierung Kabelmanagement

1. Kabeldurchlass

1.2 Nicht elektrifizierter Kabeldurchlass



Kabeldurchlass rund

aus Kunststoff

Bohrdurchmesser: 8 cm

Innendurchmesser: 7 cm

19/25 mm

montiert (M)

OY ZTI1047-M

lose (L)

OY ZTI1047-L

Farben: Platin (PL), Schwarzgrau (SG) oder Weißaluminium (W2)
Verfügbar für: WINEA SLIM, WINEA ECO, WINEA STARTUP,
WINEA PRO, WINEA FLOW



Kabeldurchlass 2-teilig

eckig

Bohrmaß: 8 cm

Innendurchmesser: 7,5 cm

montiert (M)

OY ZTI2047-M

lose (L)

OY ZTI2047-L

Farbe: Weißaluminium (W2)

Verfügbar für: WINEA ECO, WINEA SLIM, WINEA STARTUP,
WINEA PRO, WINEA FLOW



Kabeldurchlass eckig

für Blockstellung in Chrommatt (CM)

beidseitig (B)

OY DKDB2M_B

links (L)

OY DKDB1_L

mittig (M)

OY DKDB1_M

rechts (R)

OY DKDB1_R

Farbe: chrommatt (CM)

Verfügbar für: WINEA ECO, WINEA PRO, WINEA STARTUP, WINEA FLOW



POINT

zum einfräsen in die Tischplatte

Innendurchmesser 7,5 cm

Außendurchmesser 8 cm

... Kabeldurchführung rund / eckig

Kabeldurchführung rund, inkl. Einsatz mit Bürste

rund

OY ZTIPOINT 01

eckig

OY ZTIPOINT 02

Farbe: chrommatt (CM), schwarz (SZ), weiß (WE)

Verfügbar für: WINEA ECO, WINEA PRO, WINEA STARTUP,
WINEA SLIM, WINEA FLOW

Elektrifizierung Kabelmanagement

1. Kabeldurchlass

1.3 Elektrifizierter Kabeldurchlass



Netbox POINT 2-fach

eckig

1 x Kabeldurchführung eckig

1 x Wireless Charging Modul, inkl. Zuleitung 2,5 m

OY DUOPOINT 01

1 x Kabeldurchführung eckig

1 x Netbox Point bestehend aus: 1 x Schuko 230V, inkl. 3 m Zuleitung,

1 x USB Kupplung, 1 x RJ45 Kupplung

OY DUOPOINT 02

1 x Wireless Charging Modul, inkl. Zuleitung 2,5 m

1 x Netbox Point bestehend aus: 1 x Schuko 230V, inkl. 3 m Zuleitung,

1 x USB Kupplung, 1 x RJ45 Kupplung

OY DUOPOINT 03

Für Tischplatten in den Stärken: 19 mm und 25 mm

Farben: schwarz / weiß / chrommatt / chromglänzend

Verfügbar für: WINEA ECO, WINEA STARTUP, WINEA PRO, WINEA FLOW

2. Netbox

2.1 Einbaubox Solo



Netbox POINT rund

zum Einfräsen in die Tischplatte

OY POINT T03

1 x 230 V Schuko, 1 x USB-Kupplung,

1 x RJ45 Kupplung, 3m Zuleitung 230 V

Randabdeckung: Silber

Einsatz: Schwarz

Verfügbar für: WINEA ECO, WINEA STARTUP, WINEA PRO, WINEA FLOW,
WINEA PLUS, WINEA SLIM



Netbox POINT eckig

zum Einfräsen in die Tischplatte

1 x 230 V Schuko, 1 x USB-Kupplung,

1 x RJ45 Kupplung, 3m Zuleitung 230 V

OY POINT T03

Randabdeckung: Silber

Einsatz: Schwarz

Verfügbar für: WINEA ECO, WINEA PRO, WINEA PLUS,
WINEA STARTUP, WINEA FLOW, WINEA SLIM

Elektrifizierung Kabelmanagement

2. Netbox



Netbox POINT eckig

zum Einfräsen in die Tischplatte

1 x Wireless Charging Modul inkl. Zuleitung

OY POINT IF

Farbe: schwarz / weiß / chrommatt

Verfügbar für: WINEA ECO, WINEA STARTUP, WINEA PRO, WINEA FLOW



SQUARE 80

zum Einfräsen in die Tischplatte, (keine Plattenverschiebung möglich)
1 x 230 V Schuko, 1 x USB Typ A Charger, 3m Zuleitung 230 V

mit 1 x RJ45 CAT6 Anschluss inkl. 3 m Patchkabel OY SQUARE80 T01

mit 1 x CAT6 Patchkabel 3 m zum Herausziehen OY SQUARE80 T02

Farben: Weiß (W) oder Schwarz (S)

Verfügbar für: WINEA ECO, WINEA PRO, WINEA STARTUP, WINEA FLOW



SQUARE 80 mit Qi-Ladefunktion

zum Einfräsen in die Tischplatte, (keine Plattenverschiebung möglich)
1 x 230 V Schuko, 1 x USB Typ A Charger, mit 3 m Zuleitung

mit 1 x RJ45 CAT6 Anschluss inkl. 3 m Patchkabel OY SQUARE80 T03

mit 1 x CAT6 Patchkabel zum Herausziehen OY SQUARE80 T04

Farben: Weiß (W) oder Schwarz (S)

Verfügbar für: WINEA ECO, WINEA PRO, WINEA STARTUP, WINEA FLOW



Netbox MOVE

zum Einlassen in die Tischplatte

2 x 230 V Schuko, 2 x USB-Kupplung,
1,8m Zuleitung 230 V

OY ZTI 5405

Farbe: Silber/Schwarz

Verfügbar für: WINEA PLUS,
WINEA ECO, WINEA STARTUP,
WINEA PRO, WINEA FLOW



Elektrifizierung Kabelmanagement

2. Netbox

2.2 Einbaubox



Ausgestattet mit:

	Axial*	Turn*
2 x Schuko 220V, inkl. 4,0 m Zuleitung, 1 x RJ45 CAT 6, geschirmt, inkl. Patchkabel 3,5 m	OY ZTI 5101	OY ZTI 5201
2 x Schuko 220V, inkl. 4,0 m Zuleitung, 1 x RJ 45 CAT 6, geschirmt, inkl. 2 x Patchkabel 3,5 m	OY ZTI 5102	OY ZTI 5202
3 x Schuko 220V, inkl. 4,0 m Zuleitung, 2 x RJ45 CAT 6, geschirmt, inkl. 2 x Patchkabel 3,5 m	OY ZTI 5103	OY ZTI 5203
2 x Schuko 220V, inkl. 4,0 m Zuleitung, 2 x RJ45 CAT 6, geschirmt, inkl. 2 x Patchkabel 3,5 m 1 x VGA - SUB D 15-pol., 2 x Audio Cinchbuchse, inkl. 6 m Patchkabel	OY ZTI 5104	OY ZTI 5204
2 x Schuko 220V, inkl. 4,0 m Zuleitung, 2 x USB-Laden Typ A max. 2,1A, 5V DC (10,5VA) 1 x RJ45 CAT 6, geschirmt, inkl. 1 x Patchkabel 2,9 m, 1 x HDMI	OY ZTI 5105	OY ZTI 5205
2 x Schuko 220V, inkl. 4,0 m Zuleitung 4 x USB-Charger Typ A	OY TZI 5106	OY TZI 5206

*inkl. Plattendurchlass | keine Plattenverschiebung möglich | Die Möglichkeiten der indiv. Elektrifizierung/Ausstattung erfragen Sie bitte beim WINI-Objektteam.

Verfügbar für: WINEA STARTUP, WINEA ECO, WINEA FLOW, WINEA PRO, WINEA FLOW

Elektrifizierung Kabelmanagement

2. Netbox

2.3 Auf Tischbox

Smart

Global

Ausgestattet mit:
Smart
Global

 2 x Schuko 220V, inkl. 4,0 m Zuleitung,
 1 x RJ45 CAT 6, geschirmt, inkl. Patchkabel 3,5 m

OY ZTI 5511

OY ZTI 5301

 2 x Schuko 220V, inkl. 4,0 m Zuleitung,
 1 x RJ 45 CAT 6, geschirmt, inkl. 2 x Patchkabel 3,5 m

OY ZTI 5512

OY ZTI 5302

 3 x Schuko 220V, inkl. 4,0 m Zuleitung,
 2 x RJ45 CAT 6, geschirmt, inkl. 2 x Patchkabel 3,5 m

OY ZTI 5503

OY ZTI 5303

 2 x Schuko 220V, inkl. 4,0 m Zuleitung,
 2 x RJ45 CAT 6, geschirmt, inkl. 2 x Patchkabel 3,5 m
 1 x VGA - SUB D 15-pol., 2 x Audio Cinchbuchse,
 inkl. 6 m Patchkabel

OY ZTI 5504

OY ZTI 5304

 2 x Schuko 220V, inkl. 4,0 m Zuleitung,
 2 x USB-Laden Typ A max. 2,1A, 5V DC (10,5VA)
 1 x RJ45 CAT 6, geschirmt, inkl. 1 x Patchkabel 2,9 m,
 1 x HDMI

OY ZTI 5505

OY ZTI 5305

 2 x Schuko 220V, inkl. 4,0 m Zuleitung
 4 x USB-Charger Typ A

OY TZI 5506

OY TZI 5306

Befestigung Netbox Global

Tischklemme Global

OY ZTI 5311

Befestigung mit Powerstrip

OY ZTI 5313

Befestigungsset zum Aufschrauben

OY ZTI 5312

Verfügbar für: WINEA ECO, WINEA PRO, WINEA PLUS, WINEA STARTUP, WINEA FLOW

Elektrifizierung Kabelmanagement

3. Kabelführung

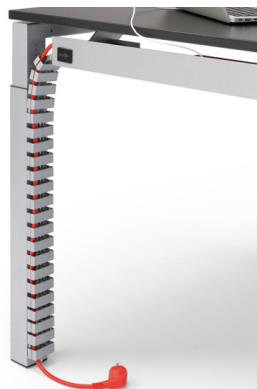


Kabelgliederkette zum Einhängen in den Kabelkanal

OY KVGW01 65-85 cm
OY KVGM01 65-125 cm

Farben: Weißaluminium (W2), Vulkanschwarz (MS), Transluzent weiß (T2)

Verfügbar für: WINEA PRO, WINEA ECO, WINEA FLOW

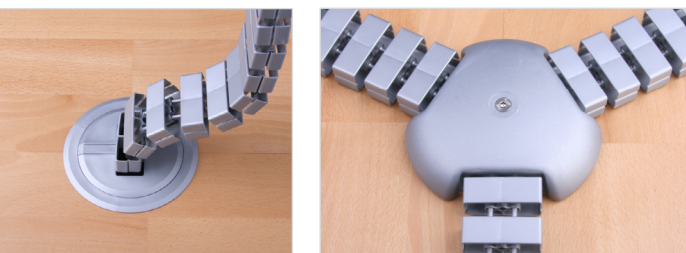


Magnethalter an Tischgestell magnetisch

3er Set für Kabelgliederkette CUBE

OY CUBEMA01

Farben: Titanweiß (TW), Vulkanschwarz (MS) oder
Weißaluminium (W2)

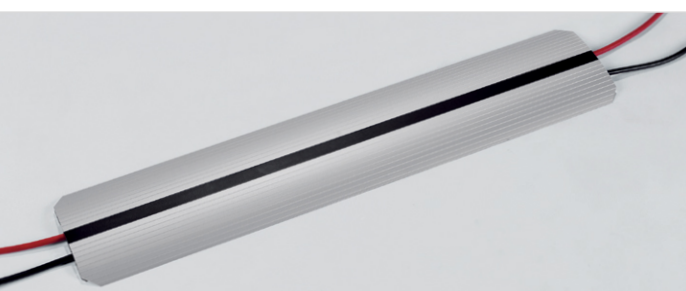


Bodenauslassdose

mit Anschluss an die Cube Kabelgliederkette OY CUBEAB01

mit 3-fach Anschluss an die Cube Kabelgliederkette
OY CUBEBA02

Farben: Titanweiß (TW), Vulkanschwarz (MS) oder
Weißaluminium (W2)



Kabelbrücke

In den Längen:
200,0 cm
100,0 cm
50,0 cm

OY RW-1020
OY RW-1030
OY RW-1040

Elektrifizierung Kabelmanagement

3. Kabelführung



Stoffkabelkanal

für Sitztische
65 - 85 cm

OY TKSW01

für Steh- / Sitztische
65 - 125 cm

OY TKSM01

Farbe: Schwarz



Kabelschlauch

selbstschließende Kabelummantelung aus Polyethylen

für Sitztische
65 - 85 cm

OY KSW01

für Steh- / Sitztische
65 - 125 cm

OY KSM01

Farbe: Schwarz, Platin, Transluzent weiß



Beinkabelkanal magnetisch

für WINEA PRO (4-Fuß)
für WINEA PRO (T-Fuß)

PR KVV01
PR KVTC01

für WINEA ECO (4-Fuß)
für WINEA ECO (T-Fuß)

WE KV-V01
WE KVTC01

Farben: Titanweiß (TW), Vulkanschwarz (MS) oder
Weißaluminium (W2)

Verfügbar für: WINEA PRO, WINEA ECO

Elektrifizierung Kabelmanagement

4. Kabelklappe



Kabelklappe COMPACT

OY COMPACT 01

zum Einfräsen in die Tischplatte,
mit einseitiger Kabeldurchführung
(keine Plattenverschiebung möglich)

Außenmaß: 24,8 cm x 14,8 cm,
Nutzbare Öffnung: 22,3 cm x 13,0 cm
Randabstand nach Hinten 5,0 cm
Randabstand zur Seite: 15,0 cm

Farbe: Weißaluminium (W2)

Verfügbar für: WINEA ECO, WINEA PRO, WINEA STARTUP, WINEA FLOW



Kabelklappe DUPLEX

OY DUPLEX 01

zum Einfräsen in die Tischplatte,
mit einseitiger Kabeldurchführung
(keine Plattenverschiebung möglich)

Außenmaß: 29,8 cm x 21,8 cm,
Nutzbare Öffnung: 27,2 cm x 15,0 cm
Randabstand nach Hinten 5,0 cm
Randabstand zur Seite: 15,0 cm

Farbe: Weißaluminium (W2)

Verfügbar für: WINEA ECO, WINEA PRO, WINEA STARTUP, WINEA FLOW



Kabelklappe

PR FREK

in Plattenbreite, mit Funktionsschiene
und Bürste an Plattenhinterkante
Ab 140cm ist die Klappe 2 tlg..

Verfügbar für WINEA PRO

WINI MEIN BÜRO.

WINI Büromöbel
Georg Schmidt GmbH & Co. KG

Auhagenstraße 79
31863 Copenbrügge OT Marienau
Germany

Telefon: +49 (0) 5156/979-0
Telefax: +49 (0) 5156/979-100

E-Mail: info@wini.de
Internet: www.wini.de